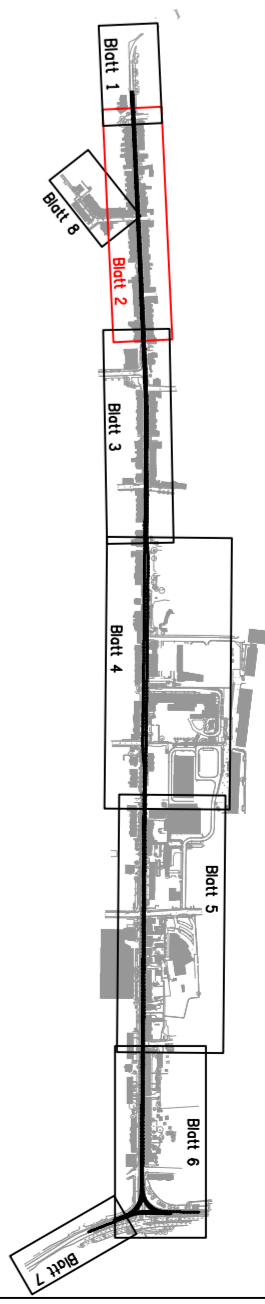


Zeichenerklärung:

- | | | | |
|--|----------------------------------|--|---|
| | Fahrbahn | | Besonderer Bankkörper, Rosenzangels |
| | Gehbahn | | Besonderer Bankkörper, Pfleisefereich |
| | Parkflächen | | Besonderer Bankkörper, Schotterbereich |
| | Grünflächen | | Gleisrisse mit Stationierung und Parametern |
| | Zufahrt | | Übernähme lpp vom 23.09.2011 |
| | Querschnittsprofil für Fußgänger | | Lage Regelquerschnitte |
| | Haltestelle mit Rampen | | |
| | Anpassung Haltestelle | | |
| | Verkehrsmittel | | |
| | Bankett | | |
-
- | | | | |
|--|--|--|---|
| | Haltestelle | | Besonderer Bankkörper, Rosenzangels |
| | Rückbau | | Besonderer Bankkörper, Pfleisefereich |
| | von Baustandort / Baumbüllung | | Besonderer Bankkörper, Schotterbereich |
| | gepl. Baustandort | | Gleisrisse mit Stationierung und Parametern |
| | Fahrradweg/ Sitzbänke | | Übernähme lpp vom 23.09.2011 |
| | Fahrlängsmast (Beton-, Stahlmast) | | Lage Regelquerschnitte |
| | Fahrlängsmast (Beton-, Stahlmast) | | |
| | Wandbefestigung Fahrlängsmast | | |
| | Kombinierter Fahrlängsmast (Beton-, Stahlmast) | | |
| | Kombinierter Fahrlängsmast (Beton-, Stahlmast) | | |
| | oberirdischer Kabelverteiler | | |
-
- | | | | |
|--|--|--|---|
| | Haltestelle | | Besonderer Bankkörper, Rosenzangels |
| | Rückbau | | Besonderer Bankkörper, Pfleisefereich |
| | von Baustandort / Baumbüllung | | Besonderer Bankkörper, Schotterbereich |
| | gepl. Baustandort | | Gleisrisse mit Stationierung und Parametern |
| | Fahrradweg/ Sitzbänke | | Übernähme lpp vom 23.09.2011 |
| | Fahrlängsmast (Beton-, Stahlmast) | | Lage Regelquerschnitte |
| | Fahrlängsmast (Beton-, Stahlmast) | | |
| | Wandbefestigung Fahrlängsmast | | |
| | Kombinierter Fahrlängsmast (Beton-, Stahlmast) | | |
| | Kombinierter Fahrlängsmast (Beton-, Stahlmast) | | |
| | oberirdischer Kabelverteiler | | |



0	Zustellt lpp vom 23.09.2011	26.09.2011	C/Bo
0	Planfertig, Eignung festgelegt, Schriftlich mit Grundstücke, verkehrstechnische Eigenschaften	26.09.2011	C/Bo
Nr.	Nr der Änderung	Datum	Name

Gerger Verkehrsbetrieb GmbH
 am Unteren Sandbühlweg 3
 07551 Gerda
 Telefon: (0365) 7390-0
 Telefax: (0365) 7390-739
 Datum: _____ Unterschrift: _____

ifm Zoltbergstr. 3 • 07551 Gerda
 www.ifm-management.de
 Tel. 0365 73 90 425
 Fax 0365 73 90 424
MANAGEMENT
 Ingenieurgesellschaft für Projektmanagement mbH
 geprüft: _____ Datum: _____ Unterschrift: _____

Ingenieurbüro Claub GmbH
 STRASSEN- UND TIERBAU • PLANUNG UND BAUBEGLEITUNG
 Ländle • Hermanns-Str. 2 • 07548 Gerda
 Fax: (0365) 820415 • E-Mail: info@claub.de
 Datum: _____ Zeichen: _____

bestellt	12.08.2011	Claub
gezeichnet	12.08.2011	Bahl
geprüft	12.08.2011	ger. Claub

Plantestellung	Unterlage Nr. 7
Baumlinie mit Einwirkbedeutung	Stadtbauprogramm Gerda
TA 2.2 Heinrichsbrücke bis Gleisd. Wesestraße	Reg.-Nr. 2
Blatt-Nr. 2	Blatt-Nr. 2
Maßstab: 1 : 500	Maßstab: 1 : 500
Bauhütte: L a g e r p l a n 2	
An der Spielwiese/ Karl- Marx- Allee bis Flurstraße	
Mahnmetriertiger: Gerger Verkehrsbetrieb GmbH	Genehmigt: _____
Genehmigt: _____	Zei.-Nr. BGC-4-221-S-1-02--0
Gene, den	Udo Gartzke Geschäftsführer